



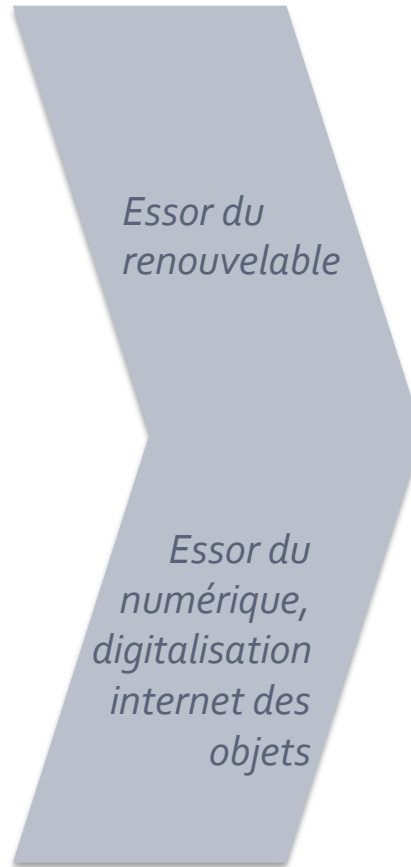
Le compteur communicant, un levier vers la transition énergétique et l'émergence du consom'acteur

Contexte - La (r)évolution du monde de l'énergie

► Système électrique classique

- > Production **centralisée**
- > Production majoritairement stable et **dispatchable**
- > **Pas de stockage** à grande échelle

► Consommateur **passif**



► Cop 21, STENC

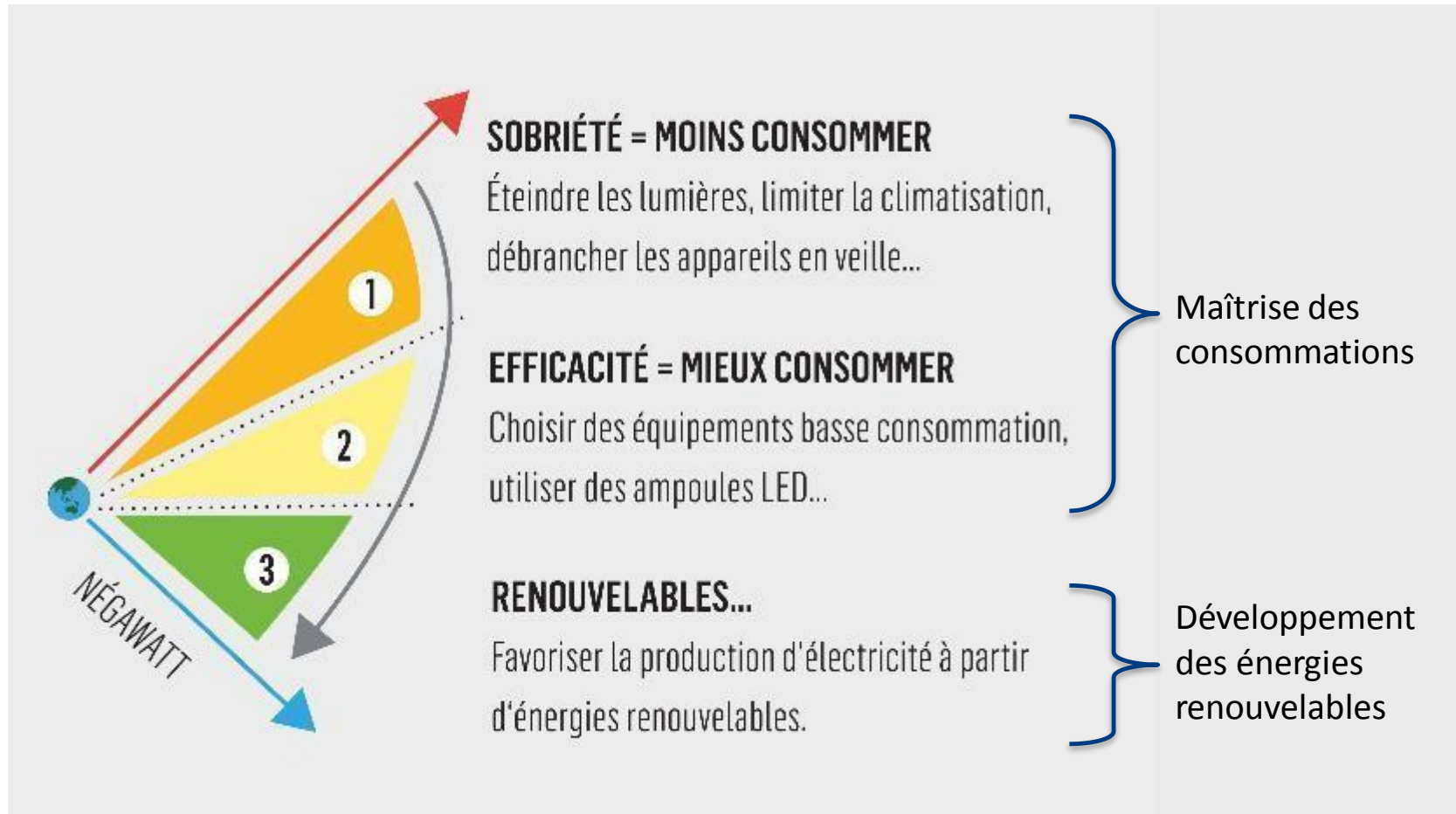
► Système électrique complexe

- > Production **décentralisée**
- > Augmentation de la production **intermittente**
- > Essor des systèmes de **stockage** & de soutien dynamique de la **fréquence**

► **Consom'acteur, Prosumer**



Contexte – le Schéma de Transition Energétique de la Nouvelle-Calédonie - STENC



Le compteur communicant au service de la transition énergétique

➤ Apporter au foyer calédonien, au coût le plus bas possible, une solution pour :

- superviser sa consommation
- être alerté en cas de consommation excessive
- optimiser son contrat
-



➤ Apporter au gestionnaire du système électrique calédonien, au coût le plus bas possible, une solution pour :

- Rendre les réseaux encore plus intelligents (informations incidents, excursions de tension ...)
- Piloter les usages (gérer des services d'effacements, ...)
- ...



Le compteur communicant

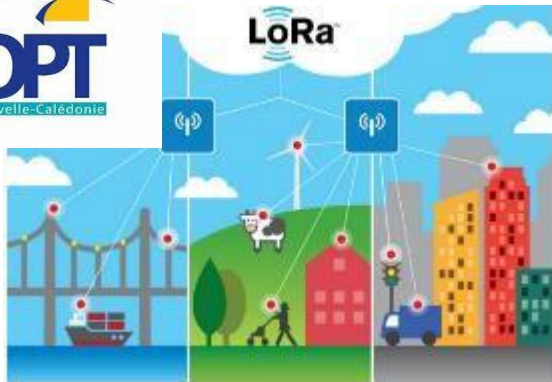
– comment ça marche ?

ENERCAL



- > Pose d'un capteur sur compteurs existants
- > Développement local d'un système de gestion des données :
 - réception
 - traitement

OPT
Nouvelle-Calédonie



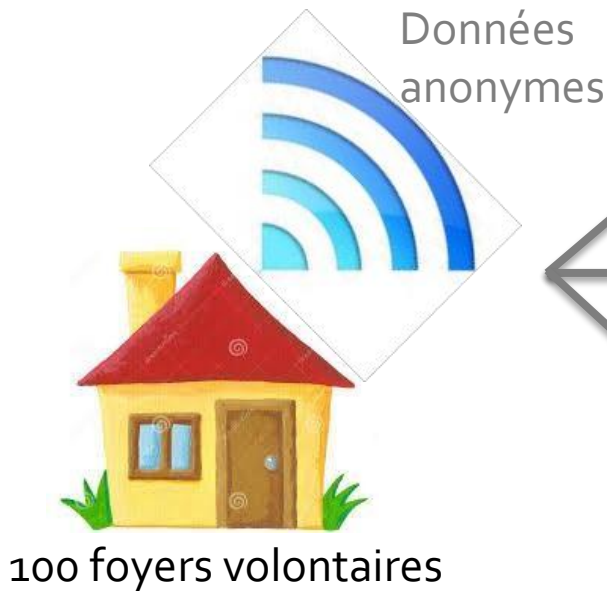
Réseau de transmission des données :

- > Puissance très faible
- > Consommation en énergie très faible
- > Rayonnements électromagnétiques inférieurs à ceux des réseaux mobiles
- > Transmission sécurisée des données

ENERCAL

Le compteur communicant

– l'expérimentation en cours



► Proposition d'exploitation des données

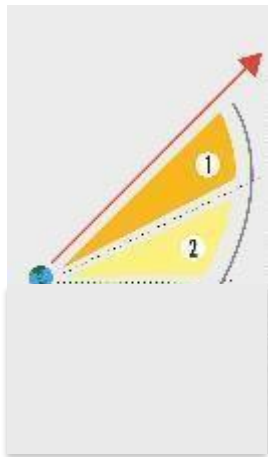
► Recueil des attentes

► Solution adaptée



Le compteur communicant

– l'expérimentation en cours



➤ Une adhésion et une implication de la collectivité à la démarche

➤ L'acceptation par les clients

➤ Des idées d'usages des données, avec de la valeur pour les clients



➤ De nouveaux outils de conseil et d'accompagnement de nos clients vers un usage maîtrisé de l'électricité





Le compteur communicant, un levier vers la transition énergétique et l'émergence du consom'acteur