



# Accompagner l'émergence d'une grappe d'entreprises numériques: de l'idée à la mise en place



Caroline Perez  
**Conseils**



PROVINCE SUD  
NOUVELLE CALÉDONIE

# Origine de la démarche



# Origine de la démarche

- **La province Sud**
  - politique de développement économique qui soutient la dynamique des grappes d'entreprises depuis 2010
- **Les travaux de l'ONNC et de l'ACTIC**
  - Carrefours 2012 des professionnels numériques
  - Séminaire 2013 concluant à la pertinence du dispositif de grappe



Opportunité de mise en place d'une grappe numérique en 2014

Ce qui a  
été réalisé  
à ce jour



# Poursuivre la dynamique

- **Séances de travail :**

- DEFE
- ACTIC
- ONNC



Garder la dynamique initiée par l'ACTIC et l'ONNC et déployer le modèle économique impulsé par la DEFE

- **Présentation de la démarche aux acteurs institutionnels incontournables :**

- Cellule économie numérique du Gouvernement
- ADECAL
- Incubateur



Logique de maillage des actions et des outils (et non de superposition)

1. **Appréhender** le **périmètre** de la grappe d'entreprises



2. **Repérer** des besoins/**problématiques communes (fil rouge)**



3. **Identifier et rencontrer les professionnels**

- **Rassembler** une **taille critique** (effet de masse)
- **Identifier** des **valeurs communes** ou
- **Repérer** les **acteurs** motivés, profil d'inter-preneur



- **Comparaison des codes NAF**

- Baromètre numérique 2011 publié par l'Observatoire Numérique
- Nomenclature OCDE



ajustement sur **24** codes  
NAF de **470** entreprises  
inscrites au RIDET  
(27% avec effectif)

- **Repérage des entreprises ayant participé aux**

- Carrefours des professionnels numériques
- Séminaire 2013



**215** participants aux  
Carrefours



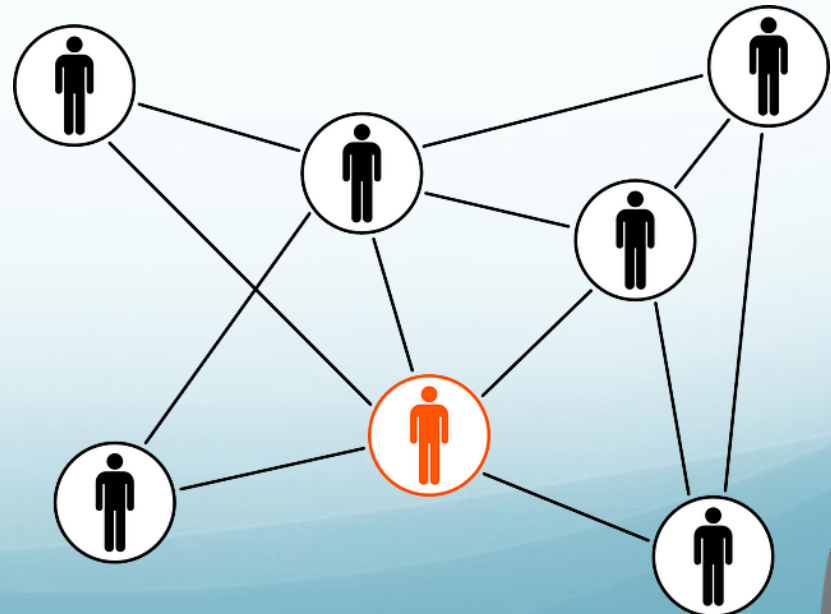
- **Contact d'une trentaine d'entreprises avec effectif salarié dans les domaines (25%)**
  - développement d'application, logiciels et progiciel
  - système et réseaux
  - commerce et maintenance
  - formation
  - data center
  - prestation de services
  - géomatique



- **Contact d'entreprises afin de repérer :**
  - des besoins communs
  - des profils d'« inter-preneurs »
  - des partenariats (in)formels

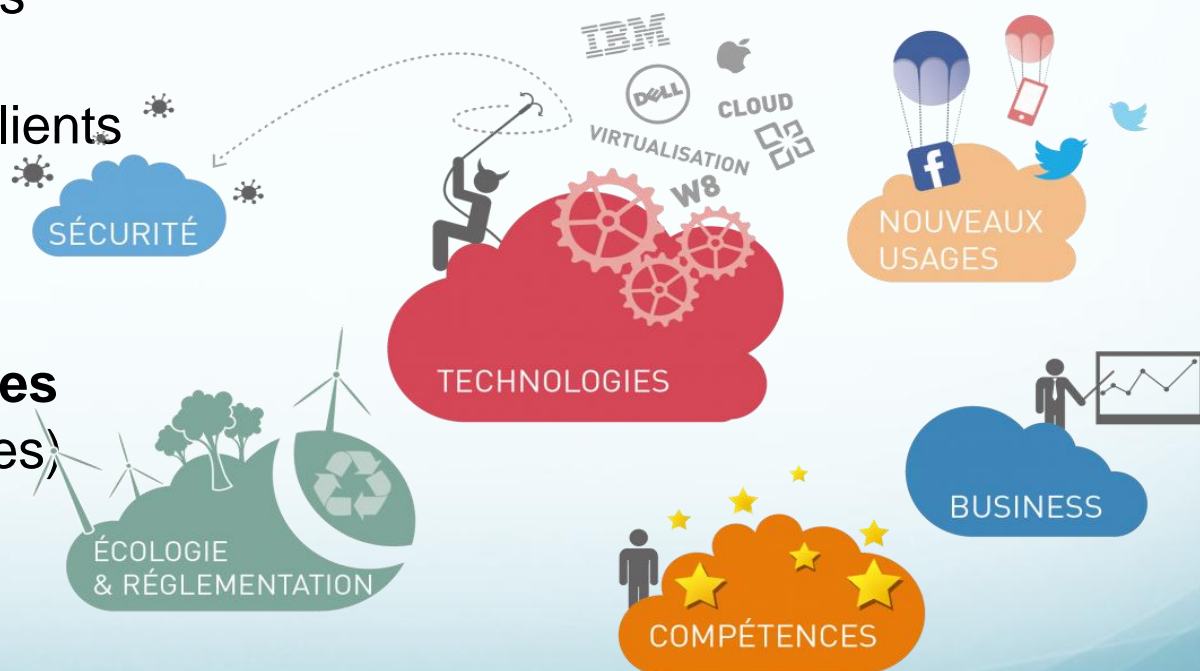


- **1<sup>ère</sup> réunion (6 novembre) avec plusieurs professionnels pour :**
  - échanger avec des chefs d'entreprises de grappes existantes
  - valider l'intérêt de la démarche
  - initier un début de noyau dur de la grappe d'entreprises numériques



# Enjeux identifiés

- **Professionnalisation**  
des entreprises des secteurs numériques dans une logique verticale
- Meilleure **visibilité** des entreprises numériques calédonniennes par les clients locaux/internationaux.
- Consolidation **des ressources humaines** (emplois et compétences)
- Dimensionner les **infrastructures**



# Ce qu'il reste à faire



# Ce qu'il reste à faire

**Cristalliser la démarche par :**

la finalisation du diagnostic par les professionnels eux-mêmes :



commission de travail n° 8 (exercice SWOT)

## Formaliser le projet par

1. la définition des valeurs et des missions de la grappe → **L'esprit**
2. la gouvernance → **Les moteurs**
3. la stratégie, la feuille de route, la priorisation des actions → **Les actions**
4. le plan de financement (et la recherche de subventions) → **Le budget**
5. le recrutement de l'animateur → **La coordination**
6. le lancement de la grappe (réunions) → **Les livrables**



Caroline Perez  
**Conseils**

**Tél : (+687) 79 69 19**

**@ : [caroline\\_perez@lagoon.nc](mailto:caroline_perez@lagoon.nc)**

**BP 9145 - 98 807 Nouméa Sud**

**Ridet : 880476.001**